

PALATUL COPIILOR SUCEAVA CERCUL DE INFORMATICA

Protecția muncii în laboratorul de informatică

101001010100111101000010010111010010 11010101010111010000410001010010100
0041000010100101001001010000101101001010140000111101001010100111101000010010111010010
110101010101110100004100001010010100101000010110100101014000011110100101

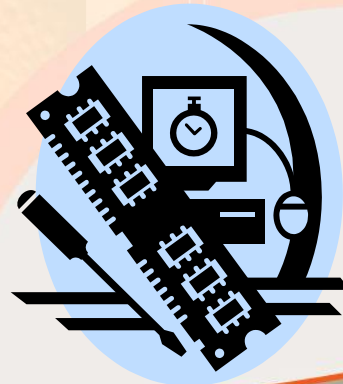
septembrie, 2019

Măsuri pentru buna funcționare a calculatorului:

- *Calculatorul trebuie conectat la rețeaua de curent electric printr-o priză cu împământare. Cablurile de alimentare trebuie să fie bine legate și protejate.*
- *Nu se recomandă închiderea și deschiderea calculatorului în mod frecvent într-un interval scurt de timp, pentru a preveni eventualele șocuri electrice.*
- *În cazul constatării unei defecțiuni sau nereguli la aparatura pe care o voi utiliza trebuie să anunț imediat profesorul fără să intervin din proprie inițiativă la remedierea situației.*

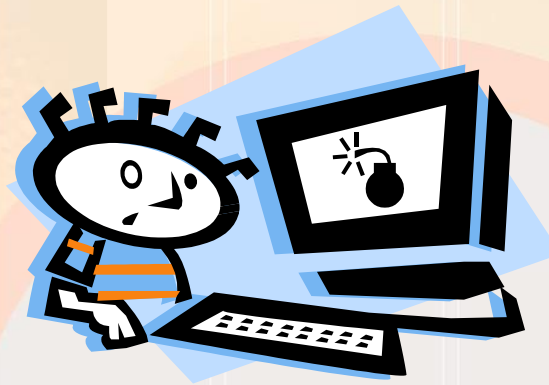


- *Nu trebuie puse în lucru suporturi de memorie externă (CD, DVD, memory stick) imediat ce au fost aduse dintr-un mediu rece. De asemenea, acestea nu se depozitează pe carcasă, lângă boxe, sau în spatele monitorului.*
- *Mediul în care lucrează calculatorul trebuie să fie ferit de praf, care se poate strecura și înfunda cooler-ul sau filtrele hard disk-urilor.*
- *În situația în care se desface carcasa NU se ating componentele din interior.*



Măsuri de protecție pentru utilizator

- *Nu am voie sa demontez prizele, prelungitoarele si aparatura electrica si nici sa introduc alte obiecte in ele;*
- *Nu am voie sa schimb componentele calculatoarelor intre ele (mouse, tastatura, monitor, cabluri etc) ;*
- *Nu am voie sa intru cu lichide in laborator, deoarece prin varsare peste aparatura, aceasta se poate deteriora producand un scurtcircuit, chiar exista risc de electrocutare;*



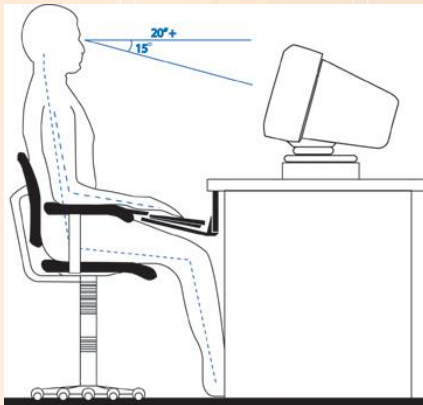
Măsuri de protecție pentru utilizator

- *Nu am voie sa alerg in laboratorul de informatica, deoarece exista pericolul impiedicarii si lovirii de mese sau de alte obiecte contondente ;*
- *Nu am voie sa distrug si sa murdaresc aparatura, mesele, scaunele si peretii din laborator ;*
- *Nu am voie sa instalez software si nici sa introduc dispozitive de memorie externa in calculatoare. Totul se face numai cu acordul si sub supravegherea profesorului de informatica.*



MONITORUL

- Pentru a ușura efortul ochilor trebuie luată o pauză de 15 minute la o oră, cel mult 2 ore;
- Ecranul monitorului trebuie să fie curățit de praf și departe de sursele de lumină;
- Ecranul monitorului trebuie să fie de 3 sau 4 ori mai strălucitor decât lumina din cameră;
- Păstrați distanța de 70 cm dintre corp și ecranul calculatorului.



**Un an școlar cu multe
,
realizari!**

