

PALATUL COPIILOR SUCEAVA  
CERCUL DE INFORMATICA

# Protecția muncii în laboratorul de informatică

septembrie, 2018

# Măsuri pentru buna funcționare a calculatorului:

Calculatorul trebuie conectat la rețeaua de curent electric printr-o priză cu împământare. Cablurile de alimentare trebuie să fie bine legate și protejate.

Nu se recomandă închiderea și deschiderea calculatorului în mod frecvent într-un interval scurt de timp, pentru a preveni eventualele șocuri electrice.

În cazul constatării unei defecțiuni sau nereguli la aparatura pe care o voi utiliza trebuie să anunț imediat profesorul **fără** să intervin din proprie inițiativă la remedierea situației.

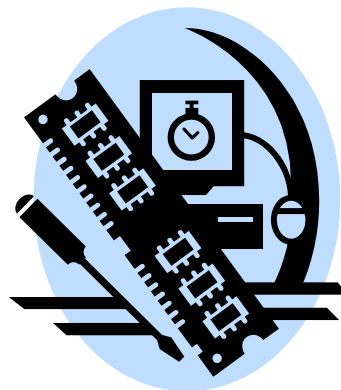


# Atenție!

În situația în care se desface carcasa **NU** se ating componentele din interior.

Suporturile de memorie externă (CD, DVD, Memory stick) nu se pun în funcțiune imediat ce au fost aduse dintr-un mediu rece. De asemenea, acestea nu se depozitează pe carcasă, lângă boxe, sau în spatele monitorului.

Mediul în care lucrează calculatorul trebuie să fie ferit de praf, care se poate strecura și înfunda cooler-ul sau filtrele hard disk-urilor.

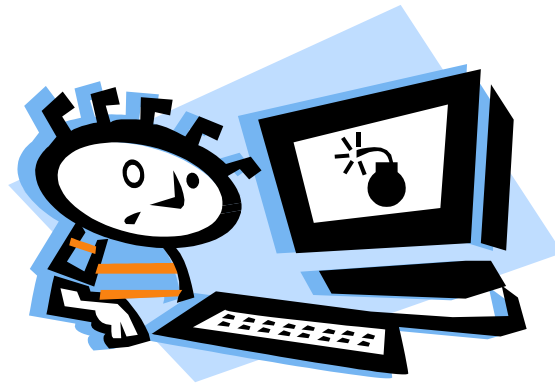


# Măsuri de protecție pentru utilizator

Nu am voie sa demontez prizele, prelungitoarele si aparatura electrica si nici sa introduc alte obiecte in ele;

Nu am voie sa schimb componentele calculatoarelor intre ele (mouse, tastatura, monitor, cabluri etc) ;

Nu am voie sa intru cu lichide in laborator, deoarece prin vărsare peste aparatura, aceasta se poate deteriora producând un scurtcircuit, chiar exista risc de electrocutare;



# Reguli de conduită în laboratorul de informatică

Nu am voie să alerg în laboratorul de informatică, deoarece există pericolul împiedicării și lovirii de mese sau de alte obiecte contondente ;

Nu am voie să distrug și să murdăresc aparatura, mesele, scaunele și pereții din laborator ;

Nu am voie să instalez software și nici să introduc dispozitive de memorie externă în calculatoare. Totul se face numai cu acordul și sub supravegherea profesorului de informatică.

Accesul în laborator se va face fără grabă. Aparatura se va folosi doar cu permisiunea profesorului.



# Spațiul de lucru

O poziție improprie poate provoca disconfort dar în egală măsură poate favoriza apariția unor afecțiuni sau boli profesionale. De aceea trebuie să se țină cont de următoarele indicații:

- pentru a ușura efortul ochilor trebuie luată o pauză de 15 minute la o oră, cel mult 2 ore;
- spatele trebuie ținut drept lipit de spătarul scaunului;
- tastele se lovesc scurt, după care degetele și mâna revin în poziție relaxată de așteptare;
- Păstrați distanța de 70 cm dintre corp și ecranul calculatorului.



Persoanelor care, deși instruite conform normelor de mai sus, nu înțeleg să respecte aceste norme și reguli li se interzice accesul pe viitor în laboratorul de informatică.



Un an școlar cu multe realizari!